



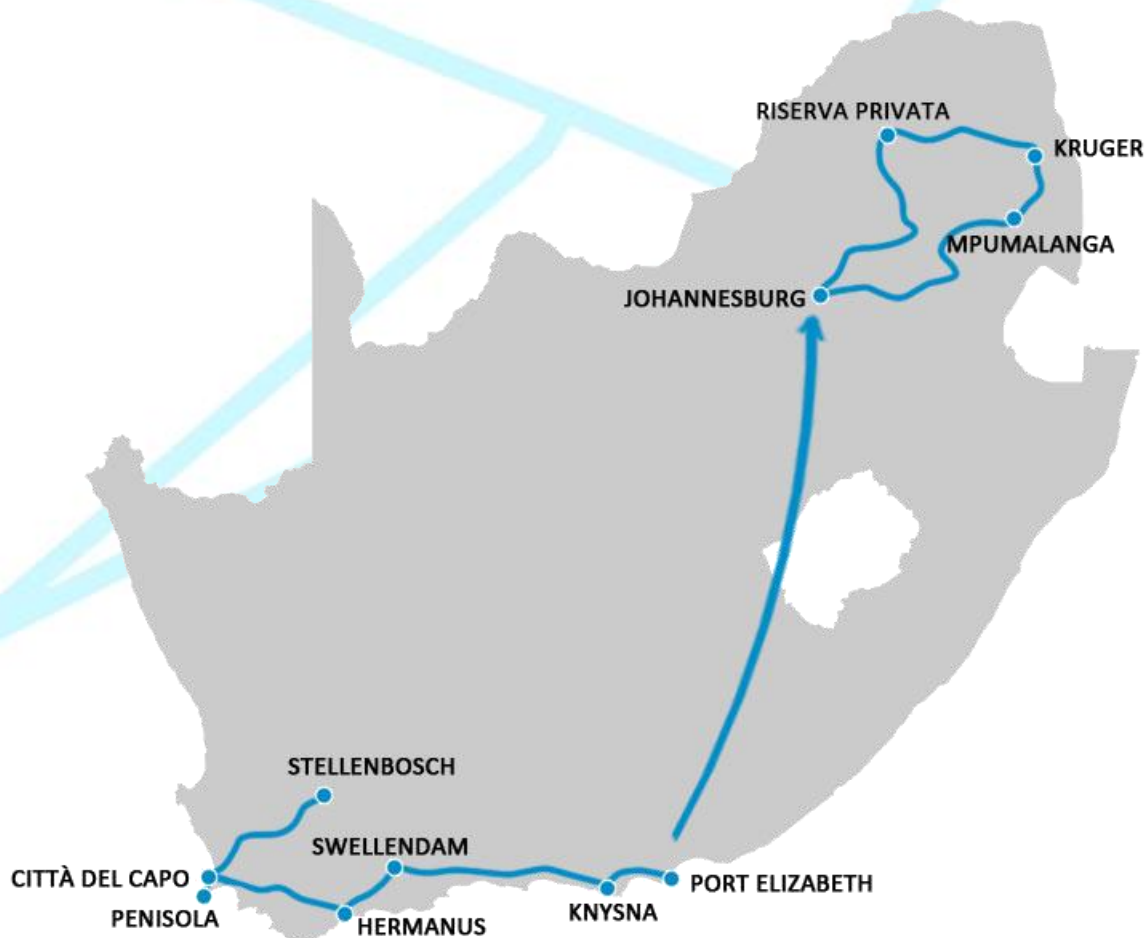
SUDAFRICA

A CACCIA DI EMOZIONI

8 - 20 GIUGNO 2026, 13 giorni – 10 notti



L'intero Sudafrica è un immenso regno naturale, dove la natura è aspra e feroce, come i coloni che l'hanno abitata. Gli animali feroci più grossi e le prede più pericolose da cacciare sono oggi conosciuti come i "Big Five", le specie più ambite dai i turisti dei safari, il cui brivido consiste nel fotografarli il più vicino possibile. Perché un leopardo che sonnecchia sul ramo di un albero, un rinoceronte che s'aggira seminascosto tra spessi arbusti, un branco di leoni che si riposa nell'ombra dopo la caccia, una mandria di elefanti che pascola placida, protetta solo, ma basta e avanza, dalle sue dimensioni, un bufalo del Capo che attraversa silenziosamente la strada, fanno battere il cuore forte. E le foto scattate nella concitazione dei momenti in cui i padroni dell'Africa attraversano il campo visivo del turista diventano i trofei indimenticabili di un safari africano.



TRAVEL DESIGN
STUDIO

VIAGGI
A MISURA
DI GRUPPO

TRAVEL DESIGN STUDIO SRL | VIA BIANZANELLA 11, 24124 BERGAMO BG, ITALY | P.IVA 04822280964
CAP. SOC. € 50.000 | REA 387449 | CCIAA 04822280964 | CODICE SDI SUBM70N
TEL +39 03519901200 | CELL +39 335 6158659 | FAX +39 03519901204
info@traveldesignstudio.com | www.traveldesignstudio.com
AUT. PROVINCIALE A/B N° 6 del 18/2/11 | POLIZZE ASSICURATIVE UNIPOL N° 166226025
FONDO "IL SALVAGENTE" Certificato n. 2026/1-0045

1° giorno, lunedì 8 giugno 2026: Milano Malpensa > (Addis Abeba)

Ritrovo dei signori partecipanti all'aeroporto di Malpensa, disbrigo delle formalità d'imbarco e doganali e partenza con volo ET 737 delle 23h40 per Addis Abeba. Pasti e pernottamento a bordo.

2° giorno, martedì 9 giugno 2026: (Addis Abeba) > Città del Capo

7h20 Arrivo previsto a Addis Abeba dopo 6h25' di volo. Coincidenza con volo ET847 delle 9h05 diretto a Città del Capo. Arrivo previsto alle 14h35 locali dopo 6h30 di volo, incontro con la guida e il bus riservato e trasferimento in città per la visita guidata panoramica, con i punti più interessanti del centro cittadino e il pittoresco Quartiere Malese. Sistemazione in hotel al termine delle visite. Cena in hotel e pernottamento.

***Città del Capo** è situata tra oceano e montagne, e il suo simbolo è Table Mountain, un enorme monolito alto oltre 1.000 m. Dal centro, una moderna funivia raggiunge la cima offrendo magnifiche viste a 360°. Anche dalla cima il panorama è straordinario. È una città che ha visto avvicinarsi esploratori portoghesi, tra cui Diaz e Vasco de Gama nel secolo XV, olandesi della Compagnia delle Indie, ugonotti francesi, inglesi, ma ha anche marcato la storia locale recente, con la reclusione di Mandela nella prigione di Robben Island.*

3° giorno, mercoledì 10 giugno 2026: Città del Capo > Penisola del Capo > Città del Capo

Mezza pensione. Cena libera.

Dopo la prima colazione, partenza per la visita della Penisola del Capo, riserva naturale che ospita numerose specie di uccelli, antilopi, gnu, facoceri e babuini. Si transita per Sea Point, Camps Bay, Clifton e Hout Bay, da dove ci s'imbarca per una breve crociera all'Isola delle foche. Da qui si prosegue per il Capo di Buona Speranza (74km, 2h00'), fino a raggiungere, in funicolare, il punto panoramico di Cape Point. A seguire, partenza per Simon's Town per la visita di Boulders Beach. Pranzo in ristorante fronte mare. Successiva visita al Giardino botanico di Kirstenbosch, inserito nella lista dei Patrimonio Mondiale dell'Umanità. Rientro a Città del Capo e cena libera.

***Chapman's Peak Drive**, considerata come una delle più ardite costruzioni del pianeta, è interamente scavata sulla parete di una montagna a picco sul mare, e offre vedute mozzafiato di tutta la Penisola, della baia di Hout Bay e di Noordhoek, infinita spiaggia bianca bagnata da acque cristalline.*

***Seal Island.** L'Isola delle Foche è una piccola isola localizzata nella parte nord di False Bay, a circa 5 Km al largo di Città del Capo. L'isola, che ospita anche una piccola colonia di pinguini africani e alcune specie di i prende nome dalle otarie che qui vengono a riprodursi in gran numero.*

Nelle acque intorno all'isola vivono circa 75.000 otarie e un numero notevole di squali bianchi, che di queste otarie si nutrono.

***Capo di Buona Speranza.** Estremità meridionale della penisola del Capo, tradizionalmente, ma erroneamente, considerata come il punto più a sud del continente africano e punto di separazione tra gli Oceani Atlantico e Indiano; in realtà, entrambi i primati spettano a Capo Agulhas, 170 Km a sudest di Città del Capo. Il capo di Buona Speranza fu raggiunto per la prima volta dal navigatore portoghese Bartolomeo Diaz nel 1487, che lo chiamò Capo Tempestoso. Il capo di Buona speranza è sempre stato un luogo dal forte significato simbolico, reso ancora più suggestivo dalla violenza delle sue acque, un vero finis terrae. Presso il capo, secondo la leggenda del XVII secolo, navigava eternamente il mitico Olandese volante, un vascello fantasma a cui un destino avverso impedisce di tornare a casa. La leggenda della nave, che emanerebbe una luce spettrale e i cui marinai sarebbero fantasmi, ha origine nel XVII secolo e si riferisce probabilmente al capitano olandese Bernard Fokke, temerario e risoluto al punto tale di non indietreggiare di fronte ad alcuna avversità e celebre per navigare tra i Paesi Bassi e l'isola di Giava a una velocità così sorprendente, tanto da guadagnarsi il mitico soprannome. Durante uno dei suoi viaggi verso oriente, presso il Capo di Buona Speranza, il suo vascello incontrò una grande tempesta e il capitano Fokke maledisse il Padreterno, promettendo al Diavolo la sua anima se l'avesse aiutato a passare il Capo. La nave però scomparve e il suo capitano, maledetto, fu condannato a errare per i mari in eterno.*

4° giorno, giovedì 11 giugno 2026: Città del Capo

Mezza pensione. Cena libera.

In mattinata, salita in funicolare alla cima della Table Mountain per ammirare lo spettacolare panorama che spazia a 360° sulla città e sulla baia. **(escursione soggetta alle condizioni meteorologiche).**

A seguire, partenza in bus per l'entroterra verso il Boland (ovvero 'altopiano'), la celeberrima regione vinicola Sudafrica dove scenografiche catene montuose racchiudono le rigogliose campagne dando origine ad un microclima perfetto per la coltivazione della vite. Sosta in una tenuta del 1600 con degustazione degli ottimi vini e snack accompagnati dai sapienti sommeliers. A seguire pranzo con vista sui vigneti che in questa proprietà si estendono per 200 ettari. A seguire, visita alla cittadina di Stellenbosch, principale centro aggregativo della valle, di impianto architettonico olandese. Rientro a città del Capo (81km, 1h15'), cena libera e pernottamento.

5° giorno, venerdì 12 giugno 2026: Città del Capo > Hermanus > Swellendam

Mezza pensione. Pranzo libero.

Partenza per Hermanus (120 km, 2h00), un tempo tranquillo villaggio di pescatori, ora vivace cittadina balneare. Pranzo libero. Proseguimento per Swellendam (km 140 1h30) graziosa città coloniale di impronta olandese-tedesca. Sistemazione in hotel storico situato in una bella proprietà di campagna. Cena in hotel.

6° giorno, sabato 13 giugno 2026: Swellendam > Knysna

Mezza pensione. Pranzo libero.

Partenza per Knysna (km 300 3h30) passando per Mossel Bay da dove inizia la cosiddetta Garden Route, un percorso costiero di grande bellezza naturalistica. Sosta per la visita al Museo Armando Diaz dove è conservata la nave replica con la quale il grande navigatore toccò le coste del Sud Africa. La Garden Route termina proprio a Knysna, graziosa località di villeggiatura affacciata su una laguna protetta dall'oceano da due imponenti scogliere conosciute con il nome di "The Heads". Crociera al tramonto per

ammirarne il paesaggio dal mare. Cena in hotel.

7° giorno, domenica 14 giugno 2026: Knysna > Port Elizabeth > Johannesburg

Mezza pensione. Cena libera.

In mattinata partenza per Port Elizabeth (270 km 3h00). Viaggiando lungo la costa, si incontrerà la baia di Plettenberg dalle spiagge di sabbia lunghe quasi 10 km. Sosta al Parco Nazionale di Tsitsikamma, per una passeggiata nella foresta fino al Big Tree, un albero antico quasi 80 anni, alto ben 36 metri. Pranzo in ristorante in corso di viaggio. Arrivo all'aeroporto di Port Elizabeth in tempo utile per l'imbarco sul volo serale diretto a Johannesburg. All'arrivo, trasferimento in hotel per il pernottamento.

8° giorno, lunedì 15 giugno 2026: Johannesburg > Mpumalanga

Mezza pensione. Pranzo libero.

Visita dell'Apartheid Museum Nelson Mandela che ripercorre le vicende della segregazione razziale in Sud Africa. Al termine, partenza per la regione di Mpumalanga (380 Km, 5h), con sosta per il pranzo libero lungo il percorso. Sistemazione in lodge per la cena.

Johannesburg. Terza più popolosa dell'Africa subsahariana dopo Lagos e Kinshasa, Johannesburg è considerata il principale polo economico dell'intero continente ed è la sede della Johannesburg Securities Exchange (JSE), la Borsa più grande dell'Africa e una delle dieci più grandi del mondo. Tra i quartieri più noti di Johannesburg vi è Soweto, Southern West Township, fondata appositamente per ospitare i sudafricani neri durante l'apartheid.

9° giorno, martedì 16 giugno 2026: Mpumalanga > Parco Nazionale Kruger > Riserva Privata

Pensione completa.

Partenza per l'ingresso nel Parco Kruger, e fotosafari al suo interno (6 ore circa). Pranzo pic-nic.

Il safari si svolgerà con veicoli 4x4 e guida/ranger parlante inglese che si affiancherà alla vostra guida parlante italiano. Nel pomeriggio, al termine del safari, trasferimento alla riserva privata, sistemazione nelle tende di lusso riservate e cena.

Kruger National Park. Il Parco Kruger è la più grande riserva naturale del paese. Si estende per 350 km da nord a sud e 65 km da est a ovest, occupando un'area di circa 20.000 km² tra le province sudafricane di Mpumalanga e Limpopo, Zimbabwe, Mozambico e Swaziland. Il Kruger fa parte del Great Limpopo Transfrontier Park, un grande parco sovranazionale che lo unisce al Gonarezhou National Park dello Zimbabwe e al Limpopo National Park del Mozambico.

Nella regione del Kruger sono stati trovati reperti che indicano la presenza umana da almeno un milione e mezzo di anni fa. I boscimani abitano l'area almeno da 100.000 anni. Nel IX secolo nella zona nord del parco, fiorì una civiltà la cui presenza è oggi testimoniata dalla cittadella di pietra di Thulamela e dai resti di circa 200 miniere di ferro.

Il primo europeo a esplorare la zona fu l'olandese Francois de Cuiper, che guidava una spedizione della Compagnia delle Indie Orientali partita dalla Colonia del Capo nel 1725. Nel 1902 nacque una piccola riserva intorno al fiume Sabie, quasi subito estesa fino al fiume Olifants. Nel 1926, l'amministrazione Britannica stabilì che la riserva diventasse il primo Parco Nazionale del Sudafrica, e, come gesto simbolico di riconciliazione con la popolazione dei coloni dopo la guerra, lo battezzò Kruger National Park in onore del leader boero Paul Kruger. Nel parco si incontrano oltre 500 diverse specie di uccelli, 120 specie di rettili, tra cui circa 5.000 coccodrilli, e molte specie di serpenti, incluso il terribile mamba nero, 50 specie di pesci, e 35 di anfibi, oltre 2.500 bufali, 1.000 leopardi, 1.500 leoni, 5.000 rinoceronti, 12.000 elefanti, zebre, ghepardi, giraffe, kudu, impala, ippopotami, molte specie di antilopi, iene, facoceri, gnu...

10° giorno, mercoledì 17 giugno 2026: Riserva Privata

Pensione completa.

Fotosafari mattutino e pomeridiano per osservare i cinque grandi mammiferi africani, elefanti, bufali, leoni, leopardi e rinoceronti e la fauna della riserva. I safari sono guidati da ranger esperti e svolti a bordo di veicoli fuoristrada 4x4 scoperti. Generalmente il safari mattutino ha luogo la mattina presto e termina in tarda mattinata, mentre quello pomeridiano inizia nel pomeriggio e termina dopo il tramonto.

11° giorno, giovedì 18 giugno 2026: Riserva Privata > Panorama Route

Mezza pensione. Pranzo libero.

Ultimo fotosafari mattutino nella riserva e colazione al termine.

Partenza per l'escursione lungo la Panorama Route, nel Blyde River Canyon Nature Reserve, che occupa una superficie di 26.000 ettari e si estende per sessanta chilometri lungo la spettacolare valle rocciosa formata dal fiume Blyde, una delle meraviglie del Sudafrica. Diversi sono i punti panoramici che si incontrano lungo il suo percorso: le Three Rondavels, tre imponenti rocce cilindriche che si ergono a cupola, le Bourke's Luck Potholes, buche scavate nella roccia dai mulinelli formati dai fiumi Blyde e Treur. Sistemazione in lodge per la cena e il pernottamento.

Mpumalanga. Luogo dove sorge il Sole in lingua Zulu, la regione conosciuta in passato come Eastern Transvaal, oltre a essere la zona dove si trova il famosissimo Parco Nazionale Kruger offre bellezze paesaggistiche spettacolari come God's Window, uno dei luoghi dove meglio si ammira il suggestivo paesaggio del Lowveld, Bourke's Luck Potholes, uno straordinario esempio di erosione fluviale cilindrica, Three Rondavels, nel Blyde River Canyon, una gigantesca gola, profonda 26 Km, Mac Mac Pools, pozze d'acqua cristallina. Come gran parte del Sudafrica, Mpumalanga è ricca di giacimenti minerari d'oro, platino, silicio, magnetite, zinco, cobalto, rame, ferro e manganese. Mpumalanga fornisce l'83% del carbone estratto in Sudafrica.

12° giorno, venerdì 19 giugno 2026: Panorama Route > Johannesburg > (Addis Abeba)

Colazione di primo mattino, e partenza per l'aeroporto di Johannesburg (350 km, 4h).

Arrivo in tempo utile per l'imbarco sul volo Ethiopian Airlines ET 808 delle 14h30 diretto a Addis Abeba. Arrivo previsto alle 20h45, dopo 5h15' di volo.

13° giorno, sabato 20 giugno 2026: (Addis Abeba) > Milano Malpensa

00h15 partenza con il volo ET 736 diretto a Milano Malpensa. Arrivo previsto per le 5h50, dopo 7h35' di volo.

QUOTA INDIVIDUALE DI PARTECIPAZIONE**BASE 20 PERSONE € 3.990****BASE 24 PERSONE € 3.860****SUPPLEMENTO CAMERA SINGOLA € 930**

*Le tasse aeroportuali sono incluse,

ma sono indipendenti dalla nostra politica commerciale e possono aumentare senza preavviso

CAMBIO APPLICATO 1 EUR = 19 ZAR**QUOTA DI GESTIONE PRATICA € 50****Le quote comprendono:**

- ✓ voli di linea Ethiopian Airlines Milano Malpensa / Addis Abeba / Città del Capo // Johannesburg / Addis Abeba / Milano Malpensa;
- ✓ volo Flysafari da Port Elizabeth a Johannesburg;
- ✓ *tasse aeroportuali (€ 342 aggiornate al 16 gennaio 2026);
- ✓ sistemazione in hotel/lodge di categoria 4 stelle e in campo tendato nella riserva privata;
- ✓ pasti come da programma (5 pranzi + 7 cene);
- ✓ degustazione di vini a Stellenbosch;
- ✓ trasferimenti in pullman privato per tutta la durata del tour;
- ✓ guida/accompagnatore parlante italiano a disposizione per tutto il tour;
- ✓ fotosafari nei parchi e nelle riserve private in veicoli 4x4 aperti con ranger parlante inglese;
- ✓ ingressi ai siti e ai parchi in programma;
- ✓ escursioni in barca a Hout Bay e a Knysna;
- ✓ assicurazione sanitaria Allianz (massimale € 50.000) e bagaglio (massimale € 1.000);
- ✓ assicurazione RC Tour Operator Grandi Rischi (massimale € 33,5 milioni).

Le quote non comprendono:

- * pasti non menzionati nel programma;
- * bevande;
- * mance e facchinaggi;
- * imposta di bollo (2 € a fattura);
- * tutto quanto non espressamente indicato alla voce la quota comprende.

Assicurazioni facoltative:

- | | |
|--|---------------------------------|
| <input type="checkbox"/> assicurazione annullamento viaggio: | + 175 € fino a 4.000 € di spesa |
| | + 220 € fino a 5.000 € di spesa |

Gli importi indicati si intendono a persona e sono comprensivi di imposte di assicurazione e diritti d'agenzia.

La sottoscrizione dell'assicurazione facoltativa ALLIANZ contro i rischi di annullamento del viaggio copre per qualsiasi impedimento oggettivamente documentabile, incluso pandemia (copertura in caso di positività dell'assicurato o dei suoi familiari), malattie preesistenti e croniche, nei limiti previsti dalle condizioni di polizza.

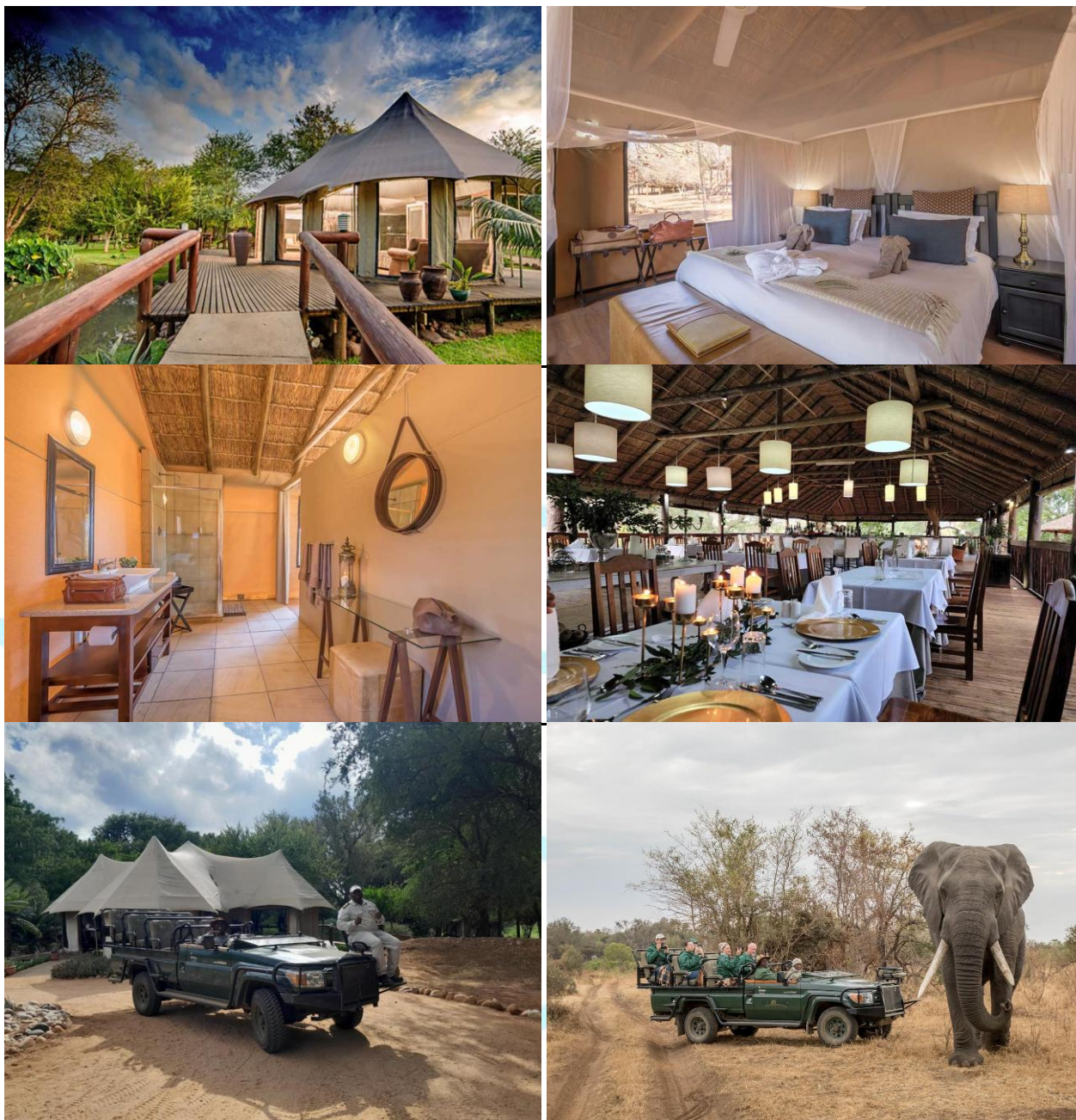
La sottoscrizione della polizza contro l'annullamento del viaggio dovrà essere richiesta e saldata contestualmente alla conferma del viaggio con accettazione scritta di ricezione e presa visione delle condizioni contrattuali, con particolare riferimento ai paragrafi "Esclusioni". I diritti nascenti dai contratti di assicurazione dovranno essere esercitati dal viaggiatore direttamente nei confronti delle compagnie di assicurazioni contraenti, alle condizioni e con le modalità previste nelle polizze medesime, prestando attenzione in particolare alle tempistiche per l'apertura del sinistro, alle franchigie e alle limitazioni ed esclusioni.

Prima della sottoscrizione vi invitiamo prendere visione delle condizioni di polizza disponibili sul nostro sito www.traveldesignstudio.com.

Su richiesta sono inoltre disponibili polizze sanitarie e annullamento con massimali sanitari più estesi e casistiche in copertura annullamento più ampie.

Operativi aerei (non sono state effettuate prenotazioni):

✈	ET 737	Milano Malpensa	Addis Abeba	23h40	07h20	del giorno successivo	6h25'
✈	ET 847	Addis Abeba	Città del Capo	09h05	14h35		6h30'
✈	ET 808	Johannesburg	Addis Abeba	14h30	20h45		5h15'
✈	ET 736	Addis Abeba	Milano Malpensa	00h15	05h50		7h35'

Sistemazione in campo tendato nella Riserva Privata:

Il Campo si affaccia sul fiume Makhutsi, immerso nella riserva di Karongwe nel Limpopo, e offre un'esperienza di safari africano senza pari, dove l'atmosfera accogliente, il personale cordiale e la cucina raffinata completano l'eccellente avvistamento degli animali.

Nel campo sono allestite permanentemente 22 tende, tutte dotate di bagno privato con doccia, phon, set di cortesia. Nella tenda si trovano anche minibar con acqua filtrata, bollitore per the/caffè, cassaforte, ventilatori al soffitto, reti anti-insetti. Disponibili anche piscina nella zona comune, sala per la cena, area barbecue, wi-fi, servizio lavanderia. Gli ospiti partecipano al safari al mattino presto e nel tardo pomeriggio a bordo di veicoli 4x4 scoperti, guidati da guide esperte e tracker.

Documenti necessari per i cittadini italiani adulti e minori:

- 📄 Passaporto con validità minima residua di 30 giorni dalla data prevista di rientro e due pagine bianche.
- 📄 **I viaggiatori provvederanno prima della partenza a verificare presso le competenti autorità (Governo Italiano tramite il sito www.governo.it, Questure locali, Ministero Affari Esteri tramite il sito www.viaggiare Sicuri.it, ASL regionali e locali) che i propri documenti siano in regola con le indicazioni fornite e ad adeguarvi in tempo utile prima dell'inizio del pacchetto di viaggio. In assenza di tale verifica, nessuna responsabilità per la mancata partenza di uno o più viaggiatori potrà essere imputata a Travel Design Studio.**
- 📄 Dal 26 giugno 2012 non sono più ritenute valide le iscrizioni di minori sul passaporto di un adulto accompagnatore. Il passaporto attestante l'iscrizione di un minore resta comunque valido, solo ed esclusivamente per il titolare adulto, fino alla data di

scadenza. I minori che dovessero presentarsi alla partenza senza i documenti di espatrio individuali non saranno accettati.

📄 Travel Design Studio non è responsabile del negato imbarco a causa di documenti personali non validi per l'espatrio.

Note:

- ➡ *Le distanze e i tempi di percorrenza riportati nel programma sono desunti da siti di mappe elettroniche e sono forniti, come le descrizioni delle località, a titolo puramente indicativo; la sequenza delle visite è da ritenersi orientativa e le visite previste possono non includere alcuni dei siti o dei monumenti descritti, in dipendenza degli orari e dei giorni di accessibilità stagionali e del tempo effettivamente a disposizione.*
- ➡ *Le tariffe aeree di gruppo non danno diritto alla preassegnazione dei posti a bordo, né all'emissione anticipata delle carte di imbarco. Le nostre hostess e il nostro personale d'agenzia si adopereranno, in collaborazione con la compagnia aerea e nei limiti del possibile, per favorire una sistemazione a bordo che mantenga il gruppo unito. Potrà essere tuttavia possibile che la compagnia aerea richieda un supplemento per questo servizio. L'assegnazione di posti particolari individuali è a totale discrezione della compagnia aerea, che per alcuni di essi può richiedere un supplemento. Le regole dell'aeronautica civile prevedono che i posti antistanti le uscite d'emergenza possano essere assegnati solo a passeggeri adulti in buone condizioni di salute e che parlano fluentemente inglese.*
- ➡ *Sulle tratte operate in modalità low cost i posti sono assegnati automaticamente e potrebbe non essere possibile riservarli.*
- ➡ *Alcuni nomi di località e altri nomi citati nel programma sono traslitterati in lettere latine a partire dall'originale sudafricano. La traslitterazione dei nomi locali in caratteri latini è di tipo fonetico, per questo il medesimo vocabolo può essere ritrovato scritto in caratteri latini in forme diverse tra loro.*
- ➡ *Per gli alberghi sono riportati, se disponibili, la classificazione ufficiale e, con i pallini verdi, il giudizio assegnato dal sito Tripadvisor®, rilevato alla data del presente preventivo.*
- ➡ *I partecipanti al viaggio dovranno sottoscrivere il contratto di viaggio al momento dell'iscrizione, per accettazione dei contenuti e dei termini contrattuali, così come richiesto dalle normative vigenti.*
- ➡ *La percentuale della quota di partecipazione calcolata in valuta è del 61%. Variazioni dei cambi applicati incideranno soltanto su tale porzione della quota di partecipazione.*
- ➡ *Non è consentita la riproduzione, nemmeno parziale, di questo programma senza il consenso espresso di Travel Design Studio.*
- ➡ *Rif. 6277 TDS*